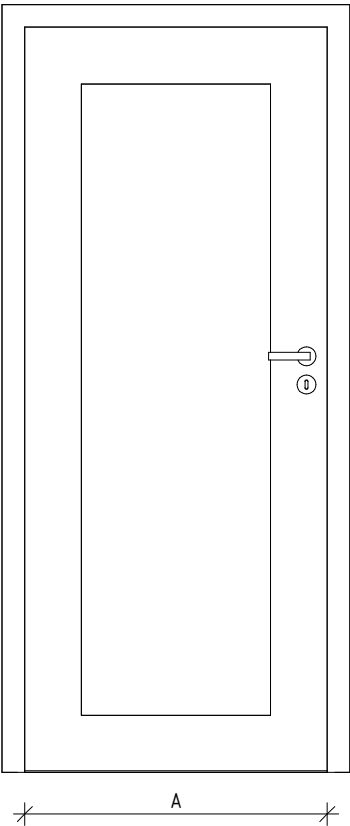


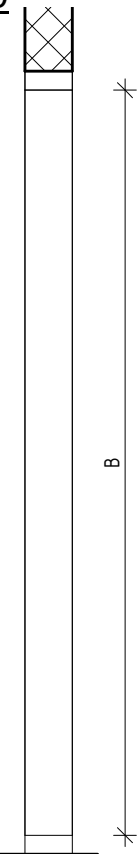
DVEŘE DD01.10

MĚŘÍTKO 1 : 20



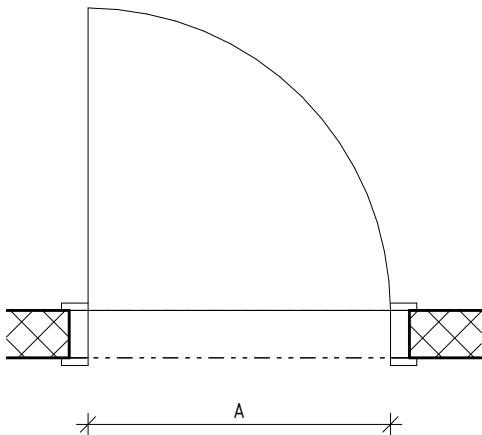
ŘEZ DD01.10

MĚŘÍTKO 1 : 20



PŮDORYS DD01.10

MĚŘÍTKO 1 : 20



VÝPIS INTERIÉROVÝCH DVEŘÍ																				
SNIM	NÁZEV	ROZMĚRY [mm]		VZDUCHOVÁ NEPRŮZVUČNOST	POŽÁRNÍ VLASTNOSTI	P/L	NADSVĚTLÍK	KOVÁNÍ	ZÁMEK	MAGNET	BEZPEČNOST	ZÁRUBEŇ	PRÁH	PŘECHODOVÁ LIŠTA	PROSKLENÍ	VĚTRACÍ MŘÍŽKA	PAMÁTKOVĚ CHRÁNĚNÁ KONSTRUKCE	PODLAŽÍ	POČET	POZNÁMKY
		A	B																	
1NP – B																				
DD01.10.169	Dveře jednokřídle, plně.	800	2100	Bez akustického požadavku	–	P	–	Klika – klika, samozavírač	Cylindrická vložka	–	–	Ocelová falcová	Ne	Ano	–	Ne	Ne	1NP – B	1	
DD01.10.172	Dveře jednokřídle, plně.	800	2100	Bez akustického požadavku	–	L	–	Klika – klika, samozavírač	Cylindrická vložka	–	–	Ocelová falcová	Ne	Ano	–	Ne	Ne	1NP – B	1	
2NP – A																				
DD01.10.201	Dveře jednokřídle, plně.	800	1970	Bez akustického požadavku.	–	L	–	klika – klika	Cylindrická vložka.	–	–	Ocelová falcová	Ne	Ano	–	Ne	Ne	2NP – A	1	
DD01.10.202	Dveře jednokřídle, prosklené.	800	1970	Bez akustického požadavku.	–	L	–	Klika – klika	Cylindrická vložka.	–	–	Obložková falcová	Ne	Ano	Ze 2/3 matné prosklení.	Ne	Ne	2NP – A	1	
DD01.10.203	Dveře jednokřídle, prosklené.	800	1970	Bez akustického požadavku.	–	P	–	Klika – klika	Cylindrická vložka.	–	–	Obložková falcová	Ne	Ano	Ze 2/3 matné prosklení.	Ne	Ne	2NP – A	1	
DD01.10.210	Dveře jednokřídle, prosklené.	900	1970	Bez akustického požadavku.	–	L	–	Klika – klika	Cylindrická vložka.	–	–	Obložková falcová	Ne	Ano	Ze 2/3 matné prosklení.	Ne	Ne	2NP – A	1	
DD01.10.212	Dveře jednokřídle, prosklené.	900	2050	Bez akustického požadavku.	–	L	–	Klika – klika	Cylindrická vložka.	–	–	Obložková falcová	Ne	Ano	Ze 2/3 matné prosklení.	Ne	Ne	2NP – A	1	
DD01.10.213	Dveře jednokřídle, prosklené.	800	1970	Bez akustického požadavku.	–	L	–	Klika – klika	Cylindrická vložka.	–	–	Obložková falcová	Ne	Ano	Ze 2/3 matné prosklení.	Ne	Ne	2NP – A	1	
DD01.10.214	Dveře jednokřídle, prosklené.	800	1970	Bez akustického požadavku.	–	P	–	Klika – klika	Cylindrická vložka.	–	–	Obložková falcová	Ne	Ano	Ze 2/3 matné prosklení.	Ne	Ne	2NP – A	1	
DD01.10.215	Dveře jednokřídle, prosklené.	800	1970	Bez akustického požadavku.	–	P	–	Klika – klika	Cylindrická vložka.	–	–	Obložková falcová	Ne	Ano	Ze 2/3 matné prosklení.	Ne	Ne	2NP – A	1	
DD01.10.221	Dveře jednokřídle, prosklené.	700	1970	Bez akustického požadavku.	–	P	–	Klika – klika	Cylindrická vložka.	–	–	Obložková falcová	Ne	Ano	Ze 2/3 matné prosklení.	Ne	Ne	2NP – A	1	
DD01.10.223	Dveře jednokřídle, prosklené.	800	1970	Bez akustického požadavku.	–	L	–	Klika – klika	Cylindrická vložka.	–	–	Obložková falcová	Ne	Ano	Ze 2/3 matné prosklení.	Ne	Ne	2NP – A	1	
DD01.10.224	Dveře jednokřídle, prosklené.	800	1970	Bez akustického požadavku.	–	P	–	Klika – klika	Cylindrická vložka.	–	–	Obložková falcová	Ne	Ano	Ze 2/3 matné prosklení.	Ne	Ne	2NP – A	1	
DD01.10.229	Dveře jednokřídle, prosklené.	800	1970	Bez akustického požadavku.	–	L	–	Klika – klika	Cylindrická vložka.	–	–	Obložková falcová	Ne	Ano	Ze 2/3 matné prosklení.	Ne	Ne	2NP – A	1	
DD01.10.231	Dveře jednokřídle, prosklené.	800	1970	Bez akustického požadavku.	–	L	–	Klika – klika	Cylindrická vložka.	–	–	Obložková falcová	Ne	Ano	Ze 2/3 matné prosklení.	Ne	Ne	2NP – A	1	
2NP – C																				
DD01.10.234	Dveře jednokřídle, prosklené.	900	2200	Bez akustického požadavku.	–	P	–	Klika – klika	Cylindrická vložka	–	–	Obložková falcová	Ne	Ano	Ze 2/3 matné prosklení.	Ne	Ne	2NP – C	1	
DD01.10.237	Dveře jednokřídle, prosklené.	800	1970	Bez akustického požadavku.	–	P	–	Klika – klika	Cylindrická vložka	–	–	Obložková falcová	Ne	Ano	Ze 2/3 matné prosklení.	Ne	Ne	2NP – C	1	
DD01.10.238	Dveře jednokřídle, prosklené.	800	1970	Bez akustického požadavku.	–	P	–	Klika – klika	Cylindrická vložka	–	–	Obložková falcová	Ne	Ano	Ze 2/3 matné prosklení.	Ne	Ne	2NP – C	1	
3NP – C																				
DD01.10.303	Dveře jednokřídle, prosklené.	900	1970	Bez akustického požadavku.	–	P	–	Klika – klika	Cylindrická vložka	–	–	Obložková falcová	Ne	Ano	Ze 2/3 matné prosklení.	Ne	Ne	3NP – C	1	
DD01.10.306	Dveře jednokřídle, prosklené.	800	1970	Bez akustického požadavku.	–	P	–	Klika – klika	Cylindrická vložka	–	–	Obložková falcová	Ne	Ano	Ze 2/3 matné prosklení.	Ne	Ne	3NP – C	1	
DD01.10.307	Dveře jednokřídle, prosklené.	800	1970	Bez akustického požadavku.	–	P	–	Klika – klika	Cylindrická vložka	–	–	Obložková falcová	Ne	Ano	Ze 2/3 matné prosklení.	Ne	Ne	3NP – C	1	

POZNÁMKY

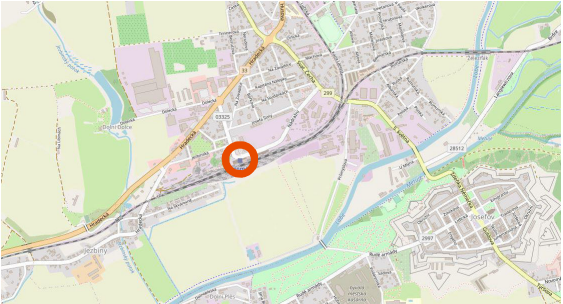
1. BARVA KŘÍDEL A ZÁRUBNÍ – PŘESNÁ RAL BUDE URČENA V RÁMCI AD A SCHVÁLENA NPÚ.
2. VĚŠKERÁ PROSKLENÁ VÝPLŇ BUDE PO OBVODU OLIŠTOVÁNA.

VEŠKERÉ ROZMĚRY NUTNO PŘED VÝROBU PŘEMĚŘIT NA STAVBĚ!!!

Jiná ověření:

Paré:

Orientační schéma:



Razítko oprávněné osoby:

Revize:	Datum:	Popis:	Kontroloval:
000	20.10.2022	Definitivní odevzdání dokumentace	Ing. Procházka

Stavebník / investor:	Správa železnic, státní organizace	
Adresa:	Dlážděná 1003/7, 110 00 Praha 1	
Zástupce investora:	Stavební správa východ	
Adresa:	Nerudova 773/1, 779 00 Olomouc	

Zhotovitel díla:	Prodin a.s.	
Adresa:	K Vápence 2745, Pardubice 530 02	
Kontakt:	T: +420 466 055 111 E: info@prodin.cz	
Zhotovitel části / objektu:	Prodin a.s.	
Adresa:	K Vápence 2745, Pardubice 530 02	
Kontakt:	T: +420 466 055 111 E: info@prodin.cz	
Hlavní projektant (HIP):	Ing. M. Procházka, Bc. J. Opištil	Specialista: Ing. Michal Procházka

Název stavby / akce:	Rekonstrukce výpravní budovy v žst. Jaroměř	Označení investora: S621700087
		Zakázka: 3111/21/087
Název části:	Pozemní objekty budov	Označení části: D.2.2.1
Název objektu / dílčí části:	Výpravní budova v žst. Jaroměř Architektonicko stavební řešení	Číslo objektu / komplexu: SO 77-71-01.01
Název přílohy: Název dílčí části přílohy:	DVEŘE DD01.10	Číslo přílohy: 6 .[011]
Odpovědný projektant: Ing. Michal Procházka	Zpracovatel přílohy: Bc. Jakub Opištil	Měřítko: 1:20 Formáty: 4xA4
Kraj: Královéhradecký	Katastrální území: Jaroměř [657336]	TUDU: 1601 D1
S-kód: 6 2 1 7 0 0 0 8 7		Stupeň dokumentace: Část: - D U S P - D 2 2 0 1 - S O 7 7 7 1 0 1 - 0 1 - 6 - 0 1 1 - 0 0 0